

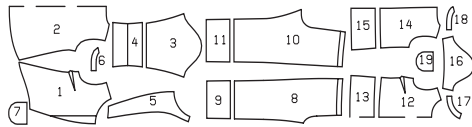
## COORDINATES • COORDONNES • COORDINADOS

**A:** loose fitting, ample, amplio;

**BC:** semi-fitted,  
semi-ajusté, semi-ajustado

**Shoulder • Epaule • Hombros:**

broad, large, anchos.



		45 ins / 114 cm												55 ins / 140 cm											
Sizes	US	18	20	22	24	26	28	30	32	34	18	20	22	24	26	28	30	32	34						
Tailles • Tallas	Eur.	44	46	48	50	52	54	56	58	60	44	46	48	50	52	54	56	58	60						
<b>A</b>	yds	3 <sup>1</sup> / <sub>8</sub>	3 <sup>1</sup> / <sub>8</sub>	3 <sup>1</sup> / <sub>8</sub>	3 <sup>1</sup> / <sub>4</sub>	3 <sup>1</sup> / <sub>2</sub>	3 <sup>5</sup> / <sub>8</sub>	3 <sup>7</sup> / <sub>8</sub>	4	4	2 <sup>1</sup> / <sub>2</sub>	2 <sup>1</sup> / <sub>2</sub>	2 <sup>5</sup> / <sub>8</sub>	2 <sup>5</sup> / <sub>8</sub>	2 <sup>3</sup> / <sub>4</sub>	2 <sup>7</sup> / <sub>8</sub>	3	3 <sup>1</sup> / <sub>8</sub>	3 <sup>1</sup> / <sub>8</sub>						
	m	2.75	2.75	2.80	2.85	3.15	3.30	3.50	3.60	3.60	2.20	2.20	2.25	2.30	2.50	2.55	2.70	2.80	2.80						
<b>B</b>	yds	2 <sup>1</sup> / <sub>4</sub>	2 <sup>1</sup> / <sub>4</sub>	2 <sup>1</sup> / <sub>4</sub>	2 <sup>1</sup> / <sub>4</sub>	2 <sup>1</sup> / <sub>2</sub>	2 <sup>1</sup> / <sub>2</sub>	2 <sup>3</sup> / <sub>4</sub>	2 <sup>3</sup> / <sub>4</sub>	2 <sup>3</sup> / <sub>4</sub>	1 <sup>3</sup> / <sub>4</sub>	1 <sup>3</sup> / <sub>4</sub>	1 <sup>3</sup> / <sub>4</sub>	1 <sup>3</sup> / <sub>4</sub>	1 <sup>6</sup> / <sub>8</sub>	1 <sup>6</sup> / <sub>8</sub>	1 <sup>6</sup> / <sub>8</sub>	1 <sup>6</sup> / <sub>8</sub>	1 <sup>6</sup> / <sub>8</sub>						
	m	1.95	1.95	2.00	2.00	2.15	2.15	2.45	2.45	2.45	1.60	1.60	1.60	1.60	1.95	1.95	1.95	2.00	2.00						
<b>C</b>	yds	1 <sup>7</sup> / <sub>8</sub>	1 <sup>7</sup> / <sub>8</sub>	2	2	2 <sup>1</sup> / <sub>4</sub>	2 <sup>1</sup> / <sub>4</sub>	2 <sup>1</sup> / <sub>4</sub>	2 <sup>1</sup> / <sub>2</sub>	2 <sup>1</sup> / <sub>2</sub>	1 <sup>1</sup> / <sub>4</sub>	1 <sup>1</sup> / <sub>4</sub>	1 <sup>3</sup> / <sub>8</sub>	1 <sup>3</sup> / <sub>8</sub>	1 <sup>3</sup> / <sub>4</sub>	2 <sup>1</sup> / <sub>8</sub>	2 <sup>1</sup> / <sub>8</sub>	2 <sup>1</sup> / <sub>8</sub>	2 <sup>1</sup> / <sub>8</sub>						
	m	1.70	1.70	1.75	1.75	2.00	2.00	2.00	2.15	2.15	1.10	1.10	1.20	1.50	1.50	1.85	1.85	1.85	1.85						

→ with nap • avec sens • con dirección

★ without nap • sans sens • sin dirección

Interfacing • triplure  
entretela  
**A:** 24" x 34" (60 x 85 cm)  
**C:** 32" x 10" (80 x 25 cm)

Lin, lightweight  
poplin, crêpe  
fabrics

**AC** 1x

**C** 24" (60 cm)

**B** 33<sup>3</sup>/<sub>8</sub>" - 51<sup>1</sup>/<sub>4</sub>" (85-130 cm) ↑ 1" (2.5 cm)

Lin, popeline  
légère, crêpe

**A** ↑ ↓  
31<sup>1</sup>/<sub>2</sub>" - 34<sup>1</sup>/<sub>4</sub>"  
(80-87 cm)

**C** ↑ ↓  
26<sup>1</sup>/<sub>2</sub>" - 29<sup>1</sup>/<sub>4</sub>"  
(67-74 cm)

**B** ↑ ↓  
41<sup>1</sup>/<sub>2</sub>" (105 cm)

23" - 27<sup>1</sup>/<sub>4</sub>" (58-69 cm)

48" - 66<sup>1</sup>/<sub>4</sub>"  
(122-168 cm)

Lino, popelín  
ligero, telas  
de crep