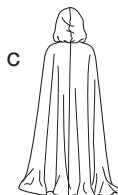


7100

8 TEILE/PIECES

Nähanleitung
auf Deutsch
beigefügt

Instructions
complètes
en Français



MISS: CAPES

Stoffe: Samt, Velourssamt, Shantung-Seide, Tweed. Futter aus Satin, Taft. Zusätzlicher Stoffverbrauch für Karos, Streifen oder Stoffe mit Muster in einer Richtung.

Kurzwaren: Nähgarn. **A:** zwei 2,8 cm Knöpfe, 7,5cm Elastikband für die Knopfschlinge. **B:** 15cm Perlenquasten.

KÖRPERGRÖSSEN

Oberweite	78-80	83-87	92-97	102-107	cm
Taille	58-61	64-67	71-76	81-87	"
Hüfte- 23cm unter Taille					
Rücken-Hals zu Taille	83-85 39.5-40	88-92 40.5-41.5	97-102 42-42.5	107-112 43-44	"
Euro.-Größen	32-34	36-38	40-42	44-46	
U.S.-Größen	XS	S	M	L	
	6-8	10-12	14-16	18-20	
Fr.-Größen	TP	P	M	G	
	34-36	38-40	42-44	46-48	

Cape A					
115cm**	6.40	6.50	6.70	6.80	m
150cm**	5.10	5.20	5.30	5.40	"
Futter					
115cm**	5.80	5.90	5.90	6.00	m

Cape B					
115cm**	6.50	6.60	6.70	6.80	m
150cm**	5.80	5.90	6.00	6.20	"
Futter - gleiche Menge wie für Cape 115cm**					

Cape C					
115cm**	5.80	5.90	5.90	6.00	m
150cm**	5.10	5.20	5.30	5.40	"
Futter - gleiche Menge wie für Cape 115cm**					

MASSE DES KLEIDUNGSSTÜCKS

Rückwärtige Endlänge vom Halswirbel:					
A, B, C	150	151	153	154	cm
A, B, C Breite	425	432	438	445	"

*ohne Richtung **mit Richtung ***mit oder ohne Richtung

CAPES POUR JEUNE FEMME

Tissus: Velours, Velours de coton, Shantung, Tweeds. Doublure en Satin, Taffetas. Prévoyez davantage de tissu pour raccorder les écossais, rayures ou motifs unidirectionnels.

Mercerie: Fil. **A:** deux boutons de 2.8cm, un morceau de cordon élastique de 7.5cm de long pour la bride. **B:** un gland perlé de 15cm.

MESURES NORMALISEES

Poitrine	78-80	83-87	92-97	102-107	cm
Taille	58-61	64-67	71-76	81-87	"
Hanches (23cm au-dessous de la taille)					
	83-85	88-92	97-102	107-112	"
Dos (encolure à taille)	39.5-40	40.5-41.5	42-42.5	43-44	"
Tailles	TP	P	M	G	
	6-8	10-12	14-16	18-20	
Tailles-Européennes	32-34	36-38	40-42	44-46	
Tailles-Française	34-36	38-40	42-44	46-48	

A Cape					
115cm**	6.40	6.50	6.70	6.80	m
150cm**	5.10	5.20	5.30	5.40	"
Doublure					
115cm**	5.80	5.90	5.90	6.00	m

B Cape					
115cm**	6.50	6.60	6.70	6.80	m
150cm**	5.80	5.90	6.00	6.20	"
Doublure- achetez la même quantité comme pour la Cape en 115cm**					

C Cape					
115cm**	5.80	5.90	5.90	6.00	m
150cm**	5.10	5.20	5.30	5.40	"
Doublure- achetez la même quantité comme pour la Cape en 115cm**					

MESURES DU VETEMENT

Longueur finie depuis la base du cou:					
A, B, C	150	151	153	154	cm
A, B, C Largeur	425	432	438	445	"

*sans sens **avec sens ***avec ou sans sens