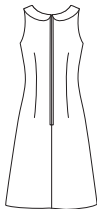
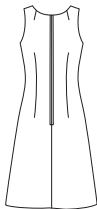


7677

7 TEILE / PIÉCES

Nähanleitung
auf Deutsch
beigefügtInstructions
complètes
en Français
Incluses

A



B,C

MISSES KLEID

Stoffe: Baumwolle und Baumwoll-Mischgewebe, Pikee, Popeline, Seersucker, Baumwollsatén, Challis, Crêpe, gewaschene Seide-Rayon, Seidenleinen, Brokat, Atlasseide, Shantungseide, Leinen und Leinen-Mischgewebe. Zusätzlicher Stoff wird für Karo- oder Streifenmuster, oder Stoff mit Musterrichtung benötigt.

Kurzwaren: Nähgarn, ein Reißverschluss 55 cm, Haken mit Öse.

A: Fünf Knöpfe von 1,5 cm.

KÖRPERGRÖSSEN

Oberweite	78	80	83	87	92	97	102	107	112	cm
Taille	58	61	64	67	71	76	81	87	94	"

Hüfte- 23cm unter Taille

	83	85	88	92	97	102	107	112	117	"
--	----	----	----	----	----	-----	-----	-----	-----	---

Rücken –Hals zu Taille

	39,5	40	40,5	41,5	42	42,5	43	44	44	"
--	------	----	------	------	----	------	----	----	----	---

Euro.-Größen	32	34	36	38	40	42	44	46	48
--------------	----	----	----	----	----	----	----	----	----

US-Größen	6	8	10	12	14	16	18	20	22
-----------	---	---	----	----	----	----	----	----	----

Fr.-Größen	34	36	38	40	42	44	46	48	50
------------	----	----	----	----	----	----	----	----	----

A,C Kleid

115cm**	2,00	2,00	2,00	2,00	2,50	2,50	2,50	2,60	2,70	m
---------	------	------	------	------	------	------	------	------	------	---

150cm**	1,40	1,40	1,40	1,40	1,50	1,50	1,70	1,80	2,10	"
---------	------	------	------	------	------	------	------	------	------	---

A Kontrastkragen - 0,40m von 115 cm oder 150 cm**.

Einlage- 0,40 m von 51 cm bis 64 cm leichte Bügeleinlage, Pellon®

B Kleid

115cm**	2,10	2,10	2,10	2,20	2,30	2,30	2,40	2,70	2,70	m
---------	------	------	------	------	------	------	------	------	------	---

150cm**	1,40	1,40	1,40	1,60	1,70	1,90	1,90	2,00	2,10	"
---------	------	------	------	------	------	------	------	------	------	---

A,B,C Einlage 0,80 m von 51 cm bis 64 cm leichte Bügeleinlage, Pellon®

MASSE DES ANGEFERTIGTEN KLEIDUNGSTÜCKS

A,B,C Oberweite	81,5	84	86,5	90	95	100,5	106	111	116	cm
------------------------	------	----	------	----	----	-------	-----	-----	-----	----

Angefertigte Rückenlänge ab Nacken:

A,B,C	95	96	96,5	97	98	98,5	99	100	100,5	cm
--------------	----	----	------	----	----	------	----	-----	-------	----

A,B,C Weite	112	115	117	121	126	131	136	141	146	"
--------------------	-----	-----	-----	-----	-----	-----	-----	-----	-----	---

*ohne Richtung **mit Richtung ***mit oder ohne Richtung

JEUNE FEMME: ROBE

Tissus: Coton et Cotonnades, Piqué, Popeline fine, Seersucker, Satinette, Étamine, Crêpe, Soies-Rayonnes prélavées, Mélange Soie et Lin, Brocart, Satin, Shantung, Lin et Mélanges de Lin. Prévoyez davantage de tissu pour raccorder les écossois, les rayures ou les motifs unidirectionnels.

Mercerie: Fil, une glissière de 55cm, une agrafe.

A: Cinq boutons de 1.5cm.

MESURES NORMALISEES

Poitrine	78	80	83	87	92	97	102	107	112	cm
Taille	58	61	64	67	71	76	81	87	94	"

Hanches (23cm au-dessous de la taille)

	83	85	88	92	97	102	107	112	117	"
--	----	----	----	----	----	-----	-----	-----	-----	---

Dos (encolure à taille)

	39,5	40	40,5	41,5	42	42,5	43	44	44	"
--	------	----	------	------	----	------	----	----	----	---

Tailles	6	8	10	12	14	16	18	20	22
---------	---	---	----	----	----	----	----	----	----

Tailles-Euro.	32	34	36	38	40	42	44	46	48
---------------	----	----	----	----	----	----	----	----	----

Tailles-Fr.	34	36	38	40	42	44	46	48	50
-------------	----	----	----	----	----	----	----	----	----

A,C Robe

115cm**	2,00	2,00	2,00	2,00	2,50	2,50	2,50	2,60	2,70	m
---------	------	------	------	------	------	------	------	------	------	---

150cm**	1,40	1,40	1,40	1,40	1,50	1,50	1,70	1,80	2,10	"
---------	------	------	------	------	------	------	------	------	------	---

A Col Contrastant 0.40m de 115cm ou 150cm**

Entoilage 0.40m de 51cm à 64cm, léger, thermocollant tel que Pellon®

B Robe

115cm**	2,10	2,10	2,10	2,20	2,30	2,30	2,40	2,70	2,70	m
---------	------	------	------	------	------	------	------	------	------	---

150cm**	1,40	1,40	1,40	1,60	1,70	1,90	1,90	2,00	2,10	"
---------	------	------	------	------	------	------	------	------	------	---

A,B,C Entoilage 0.80m de 51cm à 64cm, léger, thermocollant tel que Pellon®

MESURES DES VÊTEMENTS FINIS

A,B,C Poitrine	81,5	84	86,5	90	95	100,5	106	111	116	cm
-----------------------	------	----	------	----	----	-------	-----	-----	-----	----

Longueur finie du dos depuis la base du cou:

A,B,C	95	96	96,5	97	98	98,5	99	100	100,5	cm
--------------	----	----	------	----	----	------	----	-----	-------	----

A,B,C Largeur	112	115	117	121	126	131	136	141	146	"
----------------------	-----	-----	-----	-----	-----	-----	-----	-----	-----	---

*sans sens **avec sens ***avec ou sans sens